



ENTE INTERPROVINCIAL TÚNEL SUBFLUVIAL "RAÚL L. URANGA - CARLOS SYLVESTRE BEGNIS"

AVDA. RAÚL L. URANGA 3208 - 3100 PARANÁ - ENTRE RÍOS

TELÉFONO: 0343 - 4200420

I.V.A. EXENTO - C.U.I.T.: 30-57190820-0

EMAIL: compras@tunelsubfluvial.gov.ar

CONCURSO DE PRECIOS

N° 10129

Hoja: 6

Señores:

TE:

Dirección:

Localidad:

PARANÁ

junio 19 de 2026

Expediente.....:

01/07/26

Plazo presentación oferta:

Hora presentación oferta:

11.00

Item	Cantidad	Unid. Med.	Descripción	Precio Unitario	Precio Total
001	1,00		<p>EQUIPO DE SONIDO FUNCIONAL POTENCIA TOTAL DE 600W, CON SALIDA REAL DE 560 W PARLANTES ACTIVOS CON DISEÑO PORTATIL ENTRADAS: bluetooth, puerto USB, auxiliar tipo Jack/RCA entradas micrófonos cableado o inalámbrico.</p> <p>Se adjuntan especificaciones y planos.</p> <p>Deberá indicar: * Forma de pago * Plazo de entrega * Garantía * Cotizar en PESOS, IVA incluido.</p> <p>Condición del Ente ante ARCA, sujeto exento.-</p>		

Condiciones de Pago:

Plazo de Entrega:

Garantía:

MANTENIMIENTO OFERTA

10 DIAS HABLES

SELLADO ADJUDICACIÓN

5 por mil

Maria Lorena Feresin
 MARÍA LORENA FERESIN
 DIVISIÓN COMPRAS Y LICITACIONES
 ENTE INTERPROVINCIAL TÚNEL SUBFLUVIAL

POR LA COMISIÓN



FIRMA DEL PROVEEDOR

Form. 036

ADQUISICION DE SISTEMA DE SONIDO

Especificaciones técnicas

Equipo de sonido funcional, adaptable y acorde a las dimensiones del espacio, que cumpla como mínimo con:

- Potencia total de 600W, con salida real de 560W.
- Parlantes activos con diseño portátil.
- Conexión inalámbrica Bluetooth para reproducir audio desde dispositivos móviles.
- Configuración de 2 bafles con medios, subwoofer y driver para agudos.
- Rendimiento suficiente para salones cerrados de capacidad media.
- Mezcladora de audio integrada o externa.
- Múltiples entradas: Bluetooth, puerto USB y auxiliar tipo Jack/RCA.
- Entradas compatibles con micrófonos cableado o inalámbricos
- Opción de uso móvil o instalación fija. - 2 soportes trípode para los bafles.
- 2 micrófonos dinámicos unidireccionales con cable de 20 m, uso profesional.
- 1 pie de micrófono plegable de hierro, color negro, con giro de 180°.
- 1 micrófono inalámbrico tipo cuello de ganso, profesional, para uso en atril de conferencia.
- Acabado en color negro para todos los elementos.

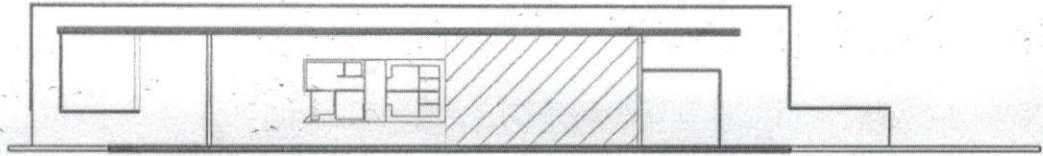
Las dimensiones del ambiente donde se utilizará son de 12,70 mts (largo) x 8,10 mts (ancho) x 4 mts (alto).

Instalación y puesta en marcha: Mano de obra para el armado, conexión y prueba del sistema.

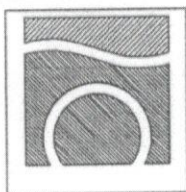
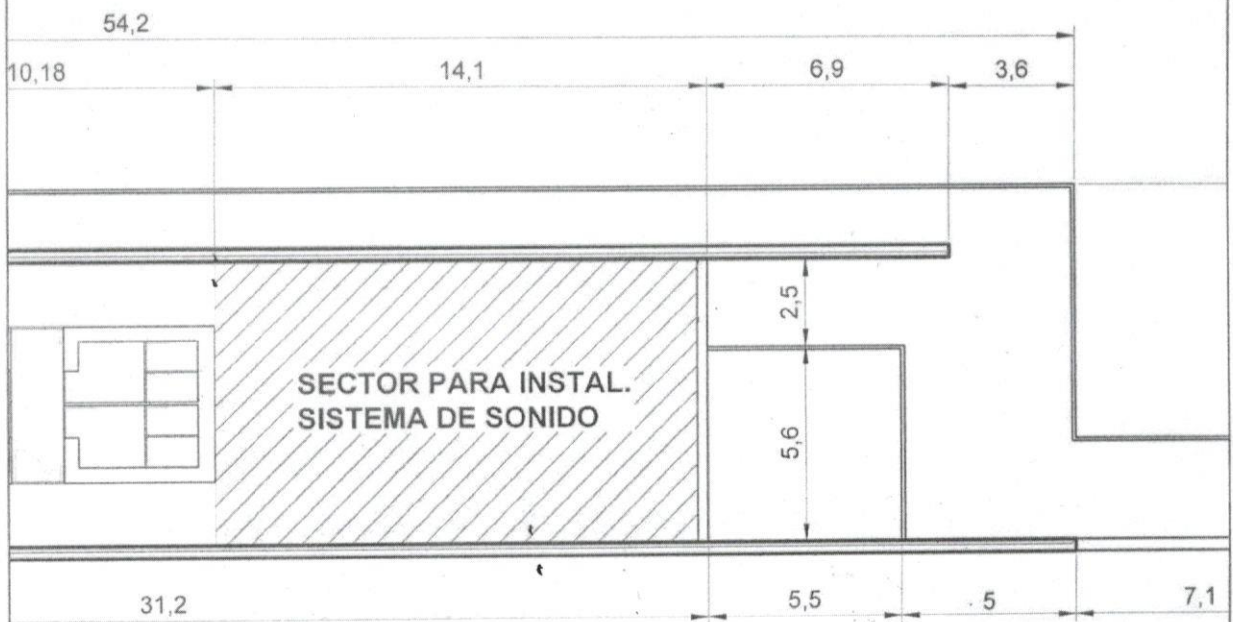
Departamento Electrónica

Nuevo Martin

VISTA PLANTA CENTRO DE INTERPRETACIÓN
 ESC. 1:500



VISTA SECTOR DE TRABAJO
 ESC. 1:200



ENTE INTERPROVINCIAL TUNEL SUBFLUVIAL
 "RAUL URANGA - C. SYLVESTRE BEGNIS"

DIRECCIÓN
 TÉCNICA

SUBDIREC. TRÁNSITO E
 INNOVACIÓN TECNOL.

FECHA:
 27/05/2026

ESCALA

PROYECTO: EQUIPAMIENTO SISTEMA DE SONIDO

PLANO N°: 001

CENTRO DE INTERPRETACIÓN