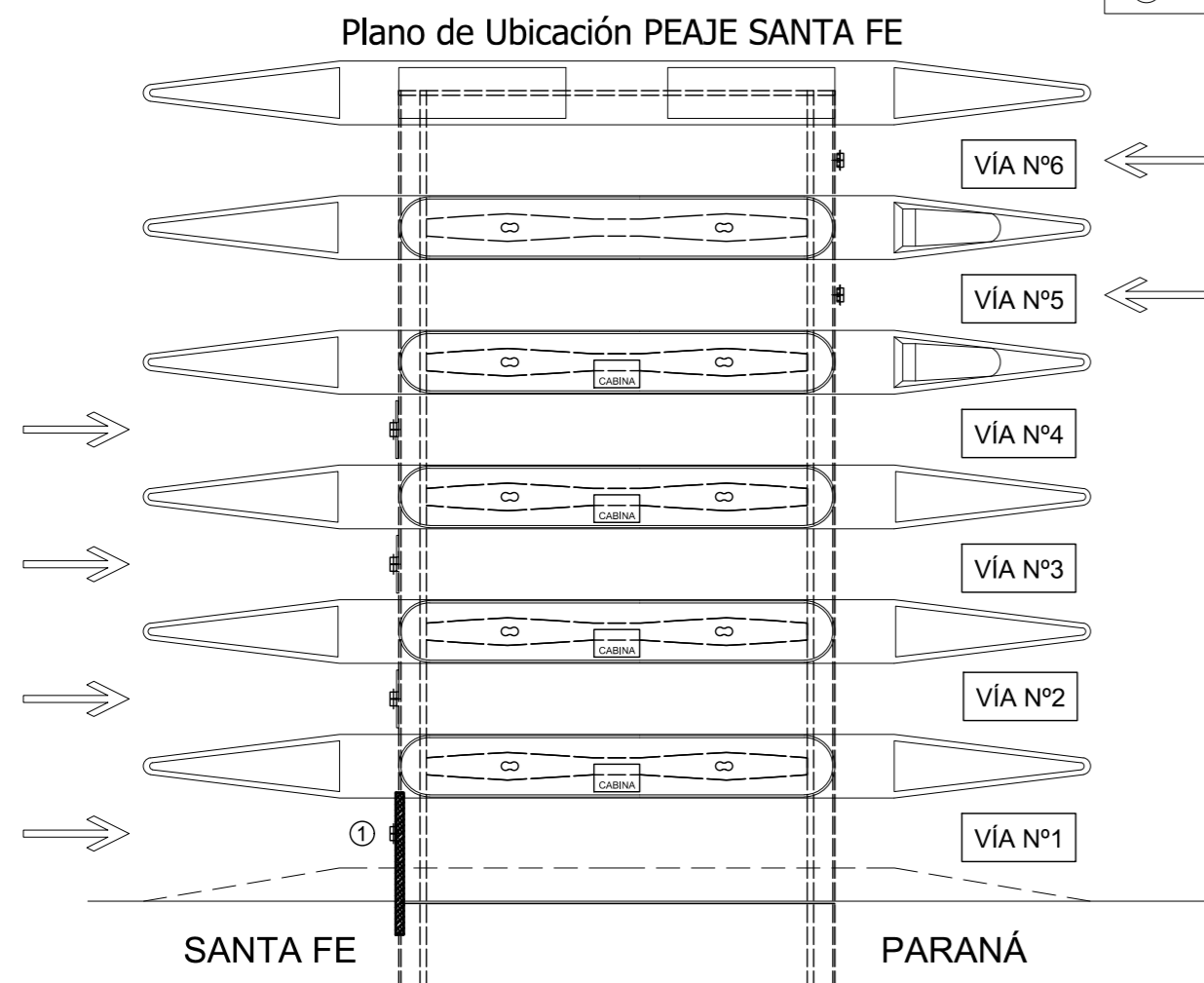


CENEFAS A DEMOLER: CANTIDAD 2  
CENEFAS A RECONSTRUIR: CANTIDAD 4

**REFERENCIAS DE CENEFAS**

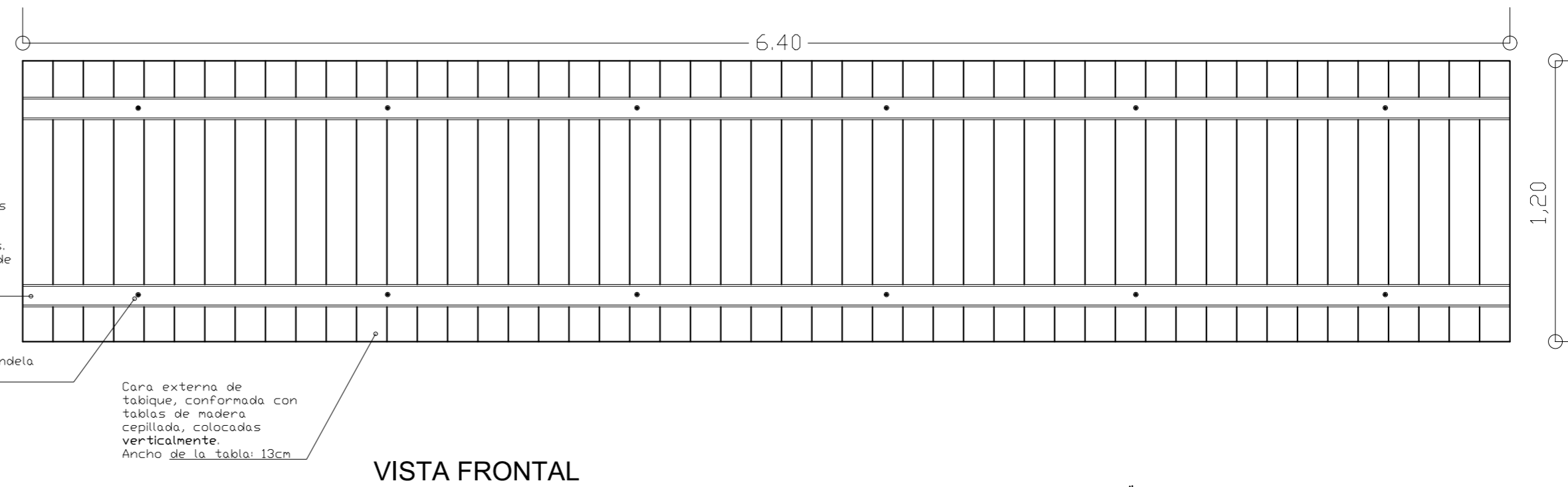
- ⓓ Demolición
- ① Construcción Tipo 1
- ② Construcción Tipo 2



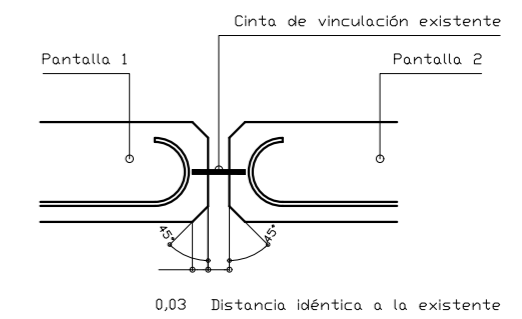
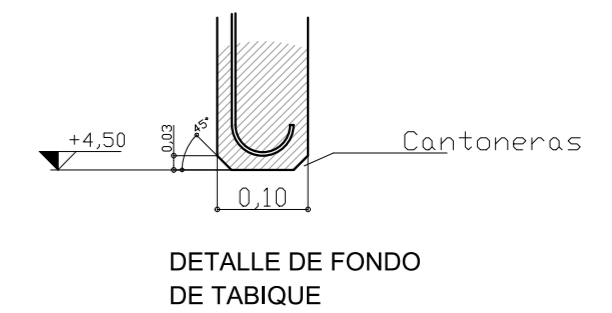
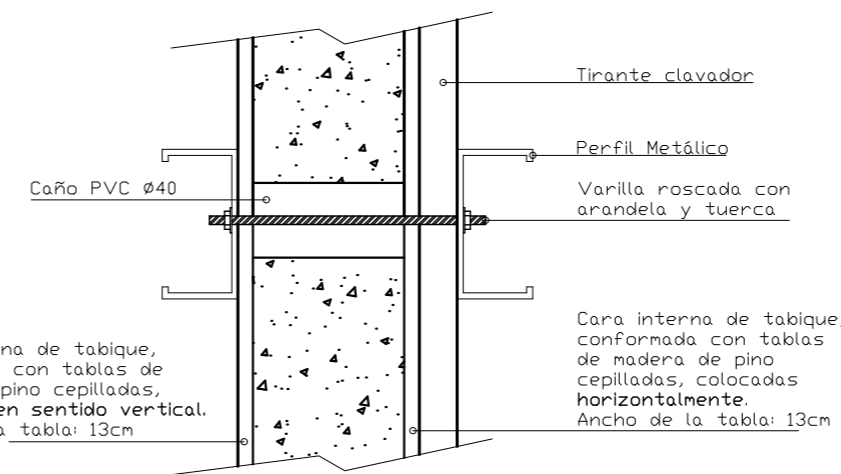
CENEFAS A RECONSTRUIR: CANTIDAD 1

Perfil metálico colocado para que el encofrado no intente abrirse. Donde van los círculos rehundidos, se vincularán los tableros del frente y detrás a través de una varilla roscada con arandela y tuerca fijadas a los perfiles. Esta varilla irá por dentro de un caño de PVC Ø40 que coincidirá con los círculos rehundidos.

Varilla roscada, arandela y tuerca de ajuste.

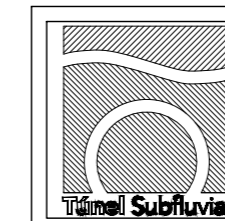
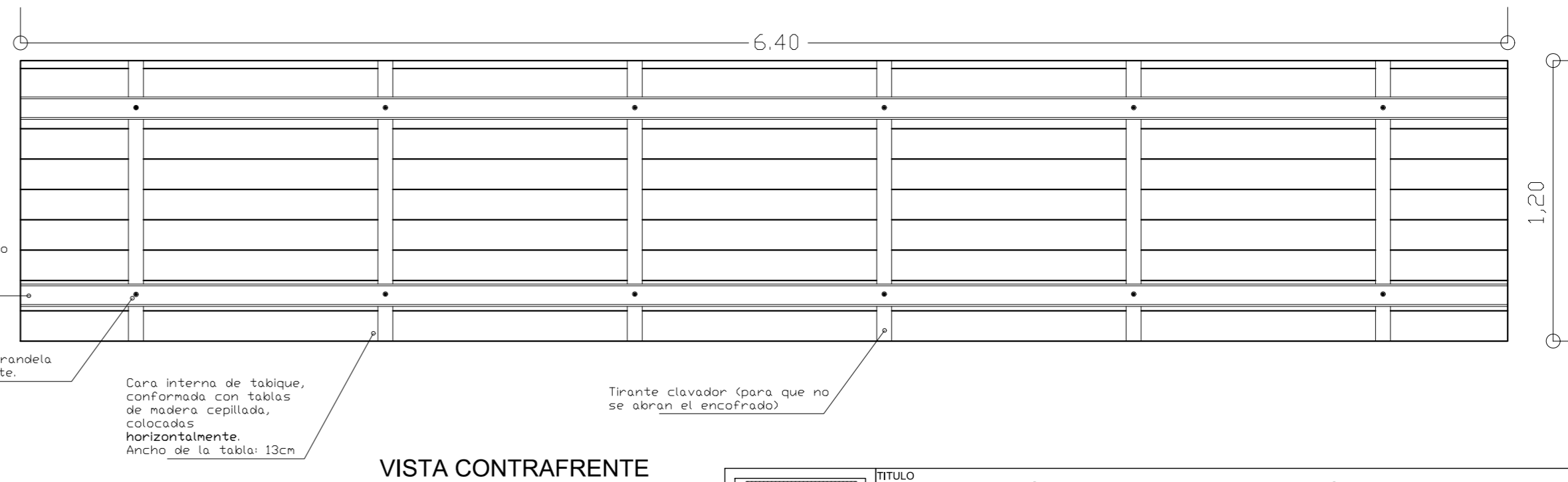


**DETALLE DE VINCULACIONES ENTRE TABLEROS**



Perfil metálico colocado luego de los tirantes clavadores para que el encofrado no intente abrirse.

Varilla roscada, arandela y tuerca de ajuste.



TÍTULO  
**REPARACIÓN DE CENEFAS DE HORMIGÓN ARMADO EN PEAJES PARANÁ Y SANTA FE**

Dibujó: ESPINOSA SERGIO  
MASTRACHIO, GUSTAVO

Escala: Fecha: 07-09-2022

OBS: CENEFAS TIPO 1 y 2

Entregó: ESPINOSA SERGIO  
Subdirección de Mantenimiento y Obras Civiles

Recibió: